

Le chemin de l'électricité

Peut-on savoir précisément d'où vient l'électricité ?

L'énergie électrique provient des unités de production (nucléaires, thermiques, hydrauliques, éoliennes et photovoltaïques), puis elle emprunte le réseau de transport ou le réseau de distribution.

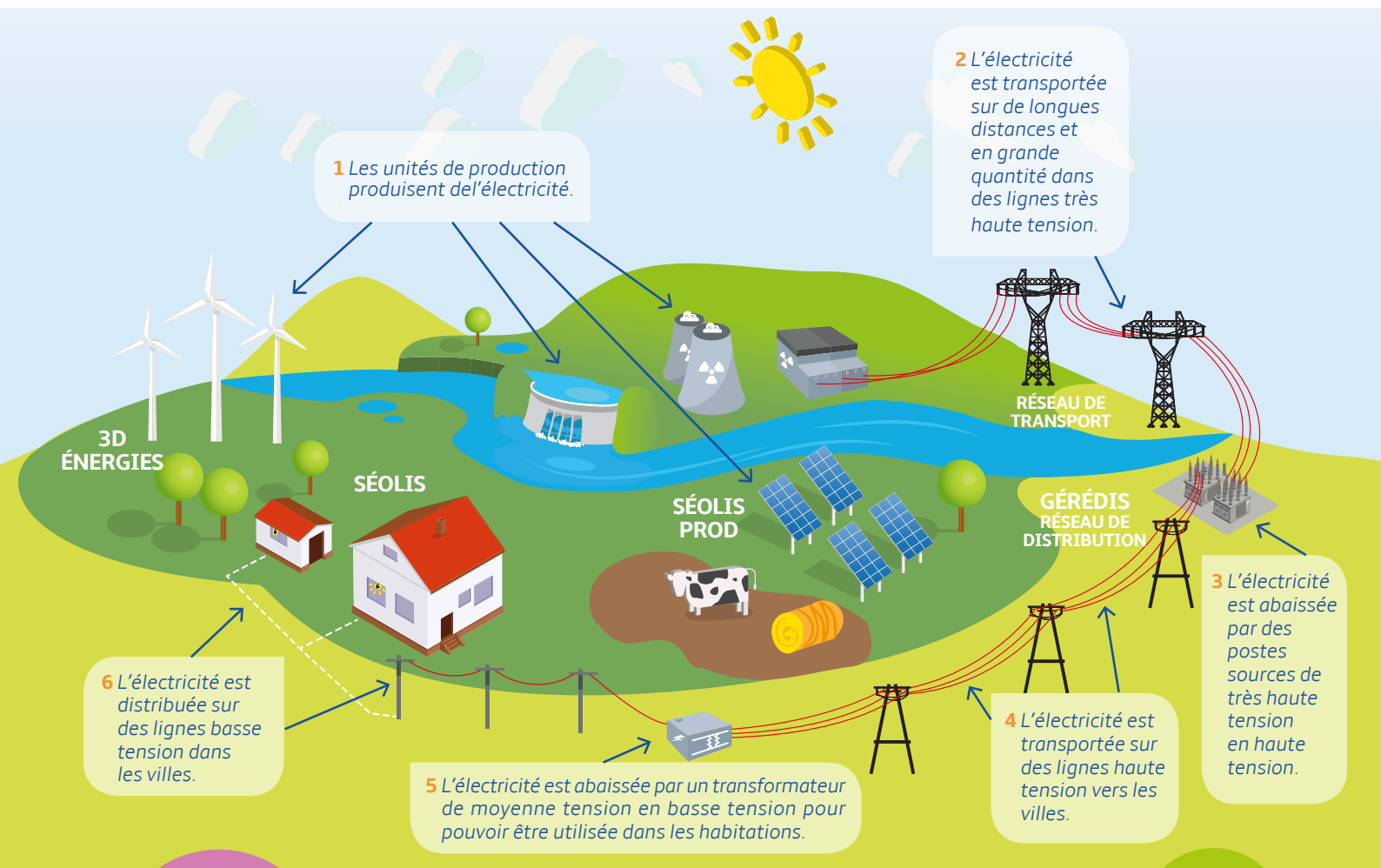
L'électricité est portée à très haute tension (HTB) afin d'être acheminée via le réseau de transport. Arrivée à proximité des zones d'utilisation, cette énergie électrique est abaissée en haute tension (HTA) au travers de postes sources : c'est le début du réseau de distribution qui amènera l'électricité jusqu'à chez vous.

Pourquoi « transformer » l'électricité ?

Plus la longueur des lignes est importante plus il y a de perte d'énergie.

Sur les grandes distances, le transport à une tension élevée permet de limiter ces pertes.

Au fur et à mesure qu'on s'approche des habitations, la tension est abaissée au moyen de transformateurs afin de fournir à l'utilisateur final une électricité basse tension de 230 volts.



Que se passe-t-il en Deux-Sèvres ?

Localement, Gérédis gère 15 postes sources répartis sur le territoire qui transforment l'électricité en provenance du réseau de transport. Puis ce sont plus de 13 000 km de réseau de distribution qui permettent de vous alimenter en électricité à chaque instant.

Vous n'avez plus qu'à actionner l'interrupteur ou brancher vos appareils sur une prise électrique. Chaque fois que vous faites fonctionner un appareil, vous consommez du courant. La quantité d'électricité ainsi consommée est calculée avec précision à l'aide d'un compteur placé dans votre habitation.

Et chez vous ?

COMMENT LUTTER CONTRE LE RÉCHAUFFEMENT CLIMATIQUE

Pour limiter le réchauffement climatique, il est impératif de réduire l'émission de gaz à effet de serre et donc les rejets de dioxyde de carbone (CO²). Il convient de ralentir puis d'arrêter de brûler des énergies fossiles (pétrole, charbon, gaz) pour éviter une trop grande surchauffe (au delà de plus de 2 °C.).

C'est la volonté de réduire le réchauffement futur pour sauver notre planète.



LE MIX ÉNERGÉTIQUE

La France est en manque de ressources fossiles, il faut donc importer (faire venir d'autres pays) du pétrole, du gaz naturel, de l'uranium et du charbon. Par contre, la France est un des premiers gisements éoliens en Europe. Elle possède un potentiel solaire important et de nombreux cours d'eau.

Le terme de mix énergétique (ou bouquet énergétique) désigne la répartition des différentes sources d'énergie dans la consommation énergétique finale d'une zone géographique donnée. Il inclut l'ensemble des énergies utilisables : les énergies fossiles et les diverses énergies renouvelables. Le principe c'est que les énergies se compensent entre elles afin qu'il y ait toujours de la production électrique.

