



Lettre d'information n°7

DOSSIER :

Vos applications SIGil évoluent avec vous : l'importance de la mise à jour des données

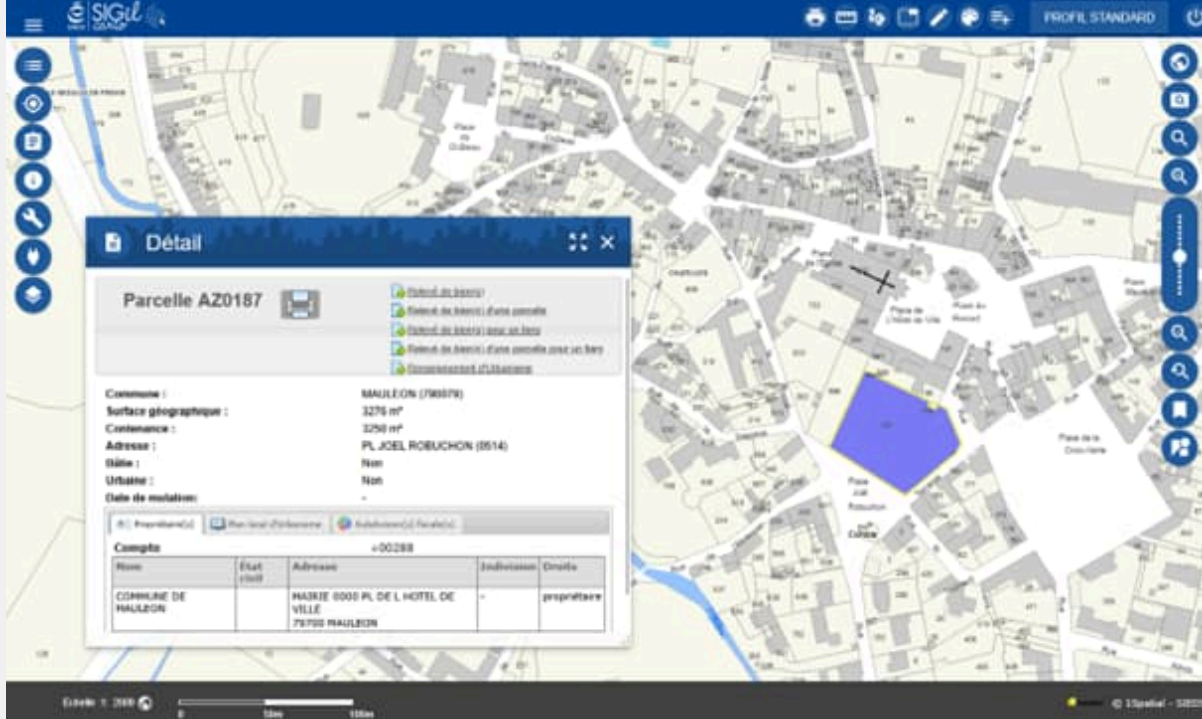
Dans un monde en constante évolution, les données géographiques doivent refléter la réalité du terrain. L'actualisation régulière de nos bases SIG garantit que les informations que vous consultez sont fiables, pertinentes et à jour.

• Plan cadastral 2025

La version 2025 du plan cadastral est disponible depuis le 6 août dernier sur nos applications. Il est fourni par la Direction Générale des Finances Publiques (DGFIP) et mis à jour annuellement durant l'été et se compose de :

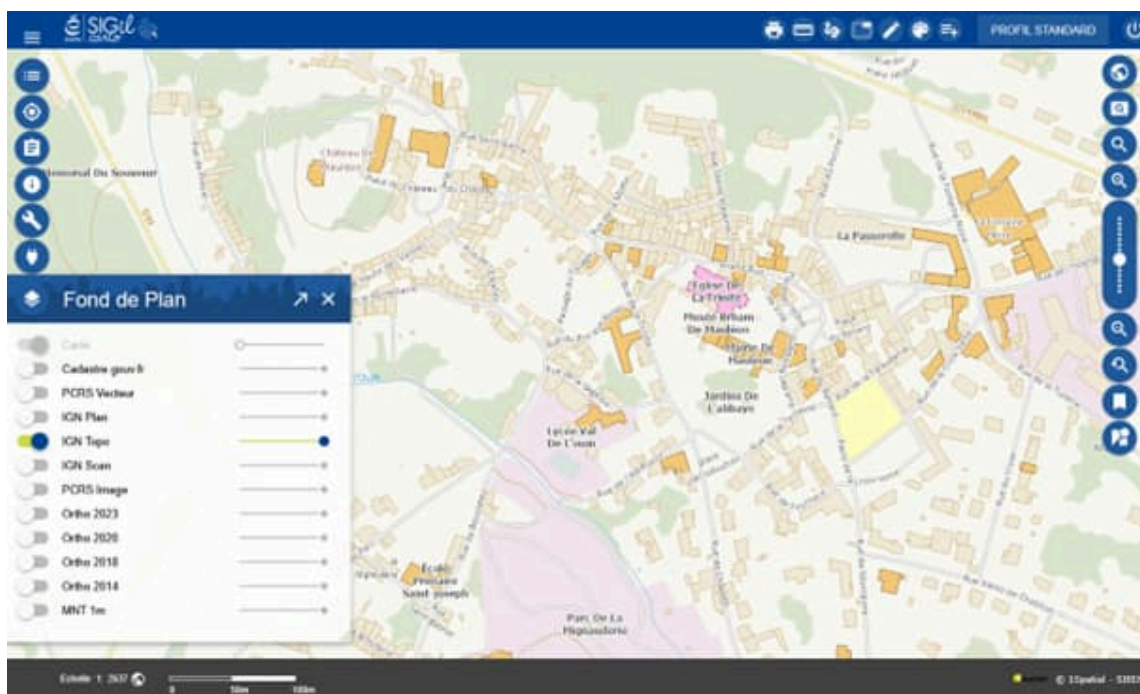
- Données graphiques (EDIGEO-PCI) qui correspondent au découpage parcellaire du territoire
- Données littérales (MAJIC) qui correspondent aux informations sur les propriétés bâties (locaux) et non bâties (parcelles), ainsi que sur les propriétaires, les lots des locaux et les propriétés divisées en lots (copropriétés).

Grâce à ce plan cadastral, les utilisateurs, selon leurs droits d'accès, ont la possibilité de rechercher, visualiser et consulter les données cadastrales, éditer des documents utiles.



• SIGil'carto : Actualisation des fonds de plan IGN

Le fond de plan **Carte IGN** renommé dorénavant **IGN Topo** est constitué des données de la BD Topo mise à jour 2025 pour une navigation à moyenne échelle dans le SIGil'carto. La représentation des données a été retravaillée pour une meilleure visibilité.



>> [En savoir plus : https://www.sieds.fr/sigil/sigil-carto/](https://www.sieds.fr/sigil/sigil-carto/)

• Un vol de l'IGN pour une mise à jour du PCRS

Une campagne de prises de vues aériennes a été programmée cet été en Deux-Sèvres, dans le cadre du projet de mise à jour du PCRS image. L'objectif, 182 zones prioritaires à mettre à jour.

Cette campagne est réalisée par L'Europe Vue du Ciel, avec un ULM ultraléger de dernière génération jusqu'à 2 fois plus économique, moins polluant et plus silencieux que les avions habituellement utilisés et jusqu'à 10 fois plus rapide que les drones.



Toutes les données issues de ces opérations seront intégrées dans le SIGil'Carto et mises à disposition des collectivités des Deux-Sèvres pour la fin d'année 2025.

>> En savoir plus : <https://www.sieds.fr/sigil/sigil-pcrs/>

• SIGil'Carto Nouvelles CGU

Les conditions générales d'utilisation (CGU) encadrent l'usage de l'application SIGil'Carto et précisent les engagements respectifs du SIEDS et de l'utilisateur, l'accès aux données, ainsi que les aspects liés à la propriété intellectuelle.

Ces CGU, consultables en ligne, remplacent désormais les chartes d'utilisation précédentes et devront être acceptées par chaque utilisateur via une case à cocher lors de la 1ère connexion.

>> Consulter les nouvelles CGU : <https://www.sieds.fr/sigil/sigil-carto/>

• Un nouveau partenaire SIGil

La Fédération de la Pêche des Deux-Sèvres a intégré la convention de partenariat SIGil courant de l'année 2025. Dans le cadre de ce partenariat d'échanges de données, elle mettra à disposition dans le SIGil'Carto des données axées sur le tourisme telles que :

- les réserves de pêches,
- les parcours labellisés pêche,
- les emplacements des pontons pour personnes à mobilité réduites
- ou encore les accès eaux pour les bateaux.

>> Retrouver l'ensemble de ces nouvelles données dans votre SIGil'Carto :
<https://www.sieds.fr/sigil/>

LES ACTUALITÉS DU SIGil



Le territoire de la communauté de communes Val de Gatine : 1er utilisateur de la nouvelle version du SIGil'Urba.

En septembre 2025, le territoire de la Communauté de Communes Val de Gâtine est devenu le premier utilisateur de la nouvelle version du SIGil'urba dite « Expert ».

Avec son prestataire Opéris, le SIEDS met à disposition de ses utilisateurs un module de formation numérique dédié à la découverte de cette nouvelle version.

Le portail comprend des parcours de formations numériques accessibles à tout moment durant 3 ans. Ainsi, les utilisateurs peuvent appréhender la nouvelle version "Expert" en amont de la mise en production de la nouvelle version puis, accéder aux modules d'apprentissage à chaque sortie d'évolution.

A l'issue des premières formations, des classes virtuelles sont programmées pour échanger avec les utilisateurs avant la mise en production.

Le déploiement de cette nouvelle version se fera progressivement par territoire d'intercommunalités sur l'année 2026.

>> **En savoir plus** : <https://www.sieds.fr/sigil/sigil-urba/>

Le SIEDS a déménagé dans ses nouveaux locaux le 23 avril 2025

Retrouvez toute l'équipe du SIEDS au 14 rue Joule - CS 98803 - 79028 NIORT CEDEX.

Afin d'accompagner les utilisateurs dans les meilleures conditions possibles, le SIEDS dispose d'une nouvelle salle équipée de 12 postes informatiques au sein de ses nouveaux locaux.



Désormais, le SIEDS propose des sessions SIGil'Carto par niveau :

- Découverte qui s'adresse à un public novice ou qui souhaite revoir les bases d'utilisation du SIGil'Carto
- Perfectionnement qui s'adresse à un public expérimenté qui souhaite approfondir ses connaissances

>> **En savoir plus sur les sessions d'accompagnement SIGil'carto** :

<https://www.sieds.fr/sigil/aide-au-sigil-accompagnement/>

Pour plus d'informations sur le SIGil, rendez-vous sur notre site internet catégorie "Information géographique"

JE CONSULTE LE SITE INTERNET DU SIEDS



SIEDS - Service Système d'information et usages numériques

14 rue Joule - CS 98 803 - 79 028 NIORT Cédex

Tel : 05 49 32 32 60 | Mail : sigil@sieds.fr