

# Le SIGil

---

Des données et des outils évolutifs  
au service des collectivités  
et de la transition énergétique



**Damien MALVAUX**  
Technicien SIGil  
SIEDS



**Alexandre DENIS**  
Technicien SIGil  
SIEDS



**Guillaume GRATUSSE**  
Technicien SIGil  
SIEDS

# Le SIGil

---

## Des données et des outils évolutifs au service des collectivités et de la transition énergétique

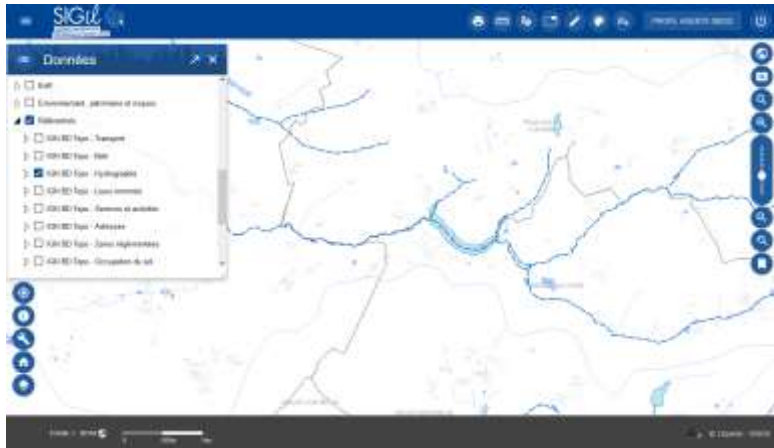
2.1 – Une coordination des échanges de données entre partenaires

2.2 – Des outils de gestion du territoire au service de la transition énergétique

Une coordination  
des **échanges**  
**de données**  
entre partenaires

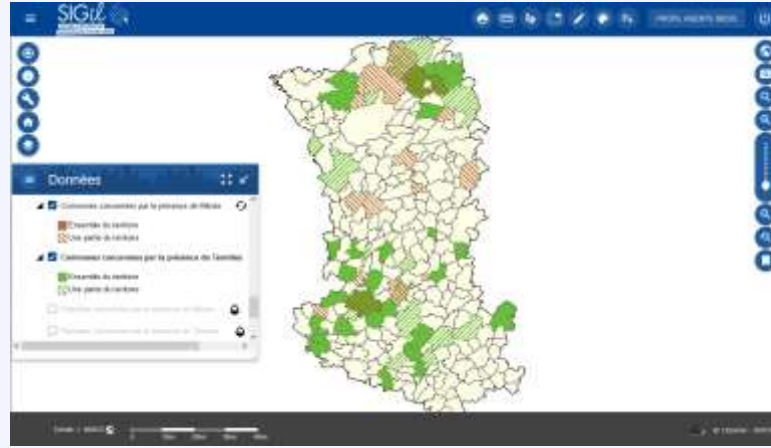


## ● ● ● Les nouvelles données disponibles



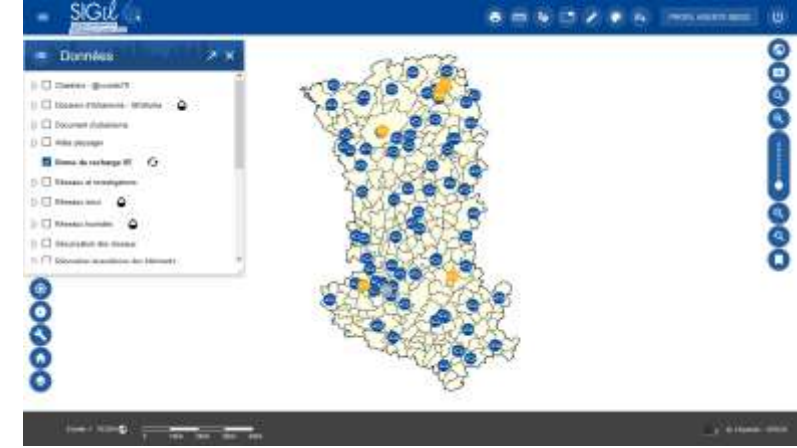
### Référentiel

- BD Topage (Sandre / IGN) en complément de la BD Topo



### Environnement et risques naturels

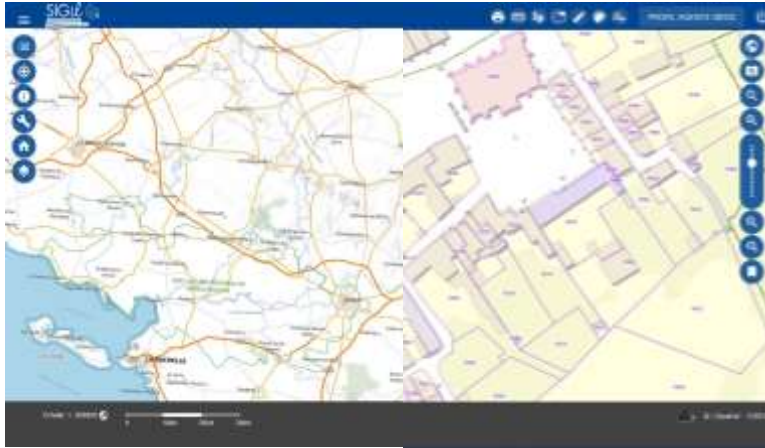
- Zones soumises à l'arrêté préfectoral du 28 février 2023 : **Termites**
- Zones soumises à l'arrêté préfectoral du 18 janvier 2023 : **Mérule**



### Infrastructures de Recharge de Véhicule Électrique (IRVE)

- Intégration des données de suivi SÉOLIS
- Remplace la couche correspondant aux anciennes phases projets

## ● ● ● Les nouveaux fonds de plans disponibles



### Plan IGN

- Fond cartographique permettant un affichage de la petite échelle à la très grande échelle  
(Flux IGN)



### Plan cadastral Informatisé (PCI)

- Intégration du millésime au 1<sup>er</sup> avril 2023  
(données DGFIP)



### Modèle numérique de terrain (MNT)

- Référentiel à grande échelle altimétrique  
(données IGN)



● ● ● **Les millésimes disponibles des orthophotographies aériennes**



**2015 (50 cm)**



**2018 (20 cm)**



**2020 (20 cm)**



**2023 (20 cm)**

*Disponible fin 2023*

## ● ● ● La mise à jour des données

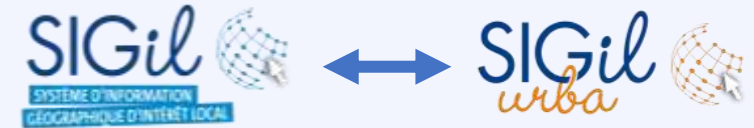
### Référentiel cadastre

- Intégration des fichiers de la DGFIP en septembre (EDIGEO + MAGIC)
- Diffusion des données sous différents formats pour nos partenaires
- Transmission à la DGFIP des délibérations communales pour mise à jour



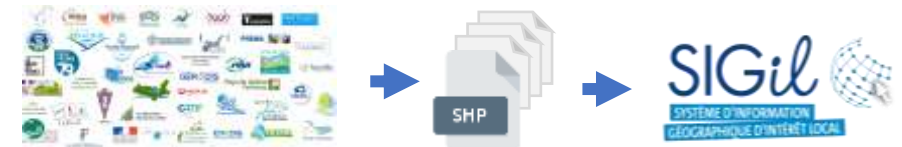
### Documents d'urbanisme

- Intégration des servitudes au format CNIG
  - Visualisation des données servitudes sur la fiche parcelle
  - Récupération des données sur le dossier SIGil'urba

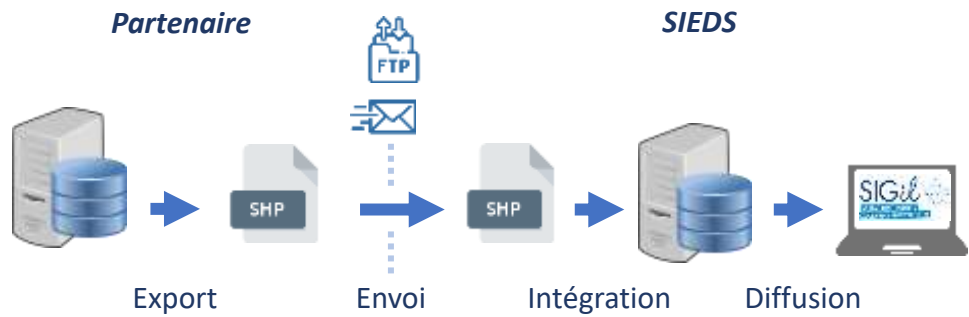


### Données métiers

- Réception et intégration des données de nos partenaires durant l'été

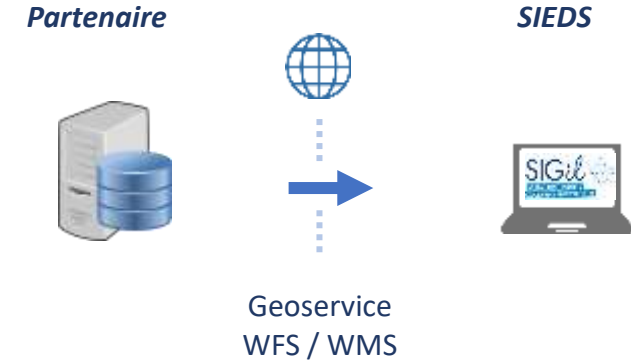


## ● ● ● Les différentes solutions de mises à jour



### FICHIERS

- **Partage de l'information géographique au niveau des fichiers**
  - Export de fichiers depuis une BDD
  - Echanges par messagerie ou protocole de transfert de fichiers (FTP)
  - Intégration complexe car peu automatisée
  - Fréquence de mise à jour longue (annuelle)



### FLUX

- **Création de flux ou géoservices**
  - Accès direct à l'information géographique
  - Mise à jour automatique et continue des données



# Des outils de **gestion du territoire** au service des collectivités

- Les Zones d'Activités Economiques -

## ● ● ● L'outil Zone d'Activité Economique (ZAE)



### La loi Climat et Résilience

Loi n° 2021-1104 du 22 août 2021 portant **lutte contre le dérèglement climatique** et renforcement de **la résilience** face à ses effets

#### La lutte contre l'artificialisation des sols (Art. 191) :

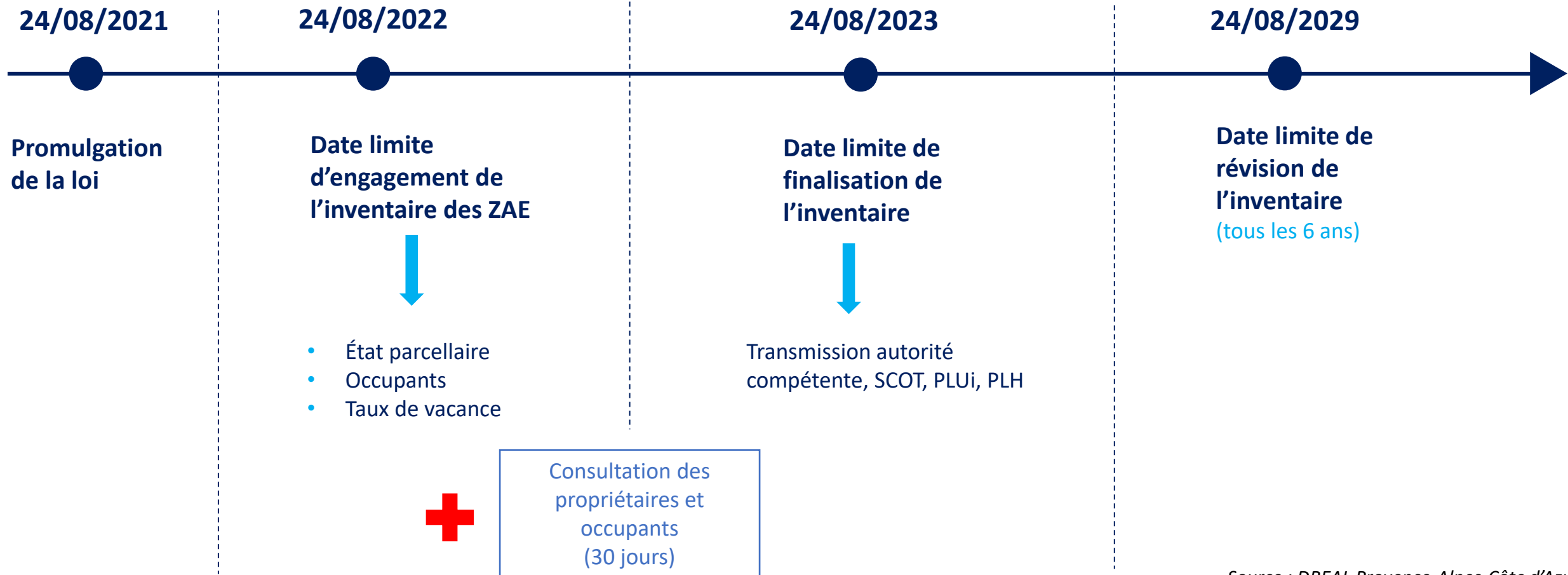
- **2021-2031** : Réduction de 50% de la consommation d'espaces naturels, agricoles et forestiers.
- **2031-2050** : Réduction du rythme d'artificialisation par tranche de 10 ans.
- **2050** : Objectif Zéro Artificialisation Nette (ZAN).

#### Parmi les dispositifs définis par la loi (Art. 220) :

- Création d'un inventaire des Zones d'Activités Économiques (ZAE) intercommunales.

## ● ● ● L'outil Zone d'Activité Economique (ZAE)

### Calendrier de mise en œuvre de l'inventaire



## ● ● ● L'outil Zone d'Activité Economique (ZAE) Etat des lieux en Deux-Sèvres

Reprise du Groupe de Travail ZAE le 20/09/2022

- **Refonte totale de l'outil ZAE** à partir du standard de la Région Bourgogne-Franche-Comté
- **Principe de mise en œuvre :**
  - Les EPCI transmettent au SIÉDS la délimitation des ZAE au format SIG
  - Le SIÉDS intègre les ZAE, crée les UF et le foncier économique dans l'outil du SIGil
  - Les EPCI renseignent les données et créent les établissements dans le SIGil



Création d'un Groupe de Travail CNIG Aménagement/ZAE le 19/01/2023 : Élaboration d'un géostandard ZAE

## ● ● ● L'outil Zone d'Activité Economique (ZAE)

### RETOUR D'EXPÉRIENCE



#### Nora GUENDOUZI

Stagiaire du service planification  
Communauté de Communes  
du Thouarsais



## Réalisation de l'inventaire des ZAE

### Les différentes étapes

#### Collecte de données

- Travail en lien avec le service du Développement Économique
- Recherche de données à partir d'Internet (*Google Maps, société.com...*)

#### Ajout des informations

dans les 4 couches créées par le SIÉDS sur SIGIL :

- Établissements
- Foncier économique
- Site économique
- Unités foncières

#### Extraction des données

du SIGIL vers QGIS (outil de cartographie) :

- Nettoyage de la base de données
- Création de cartes correspondant à chaque ZAE

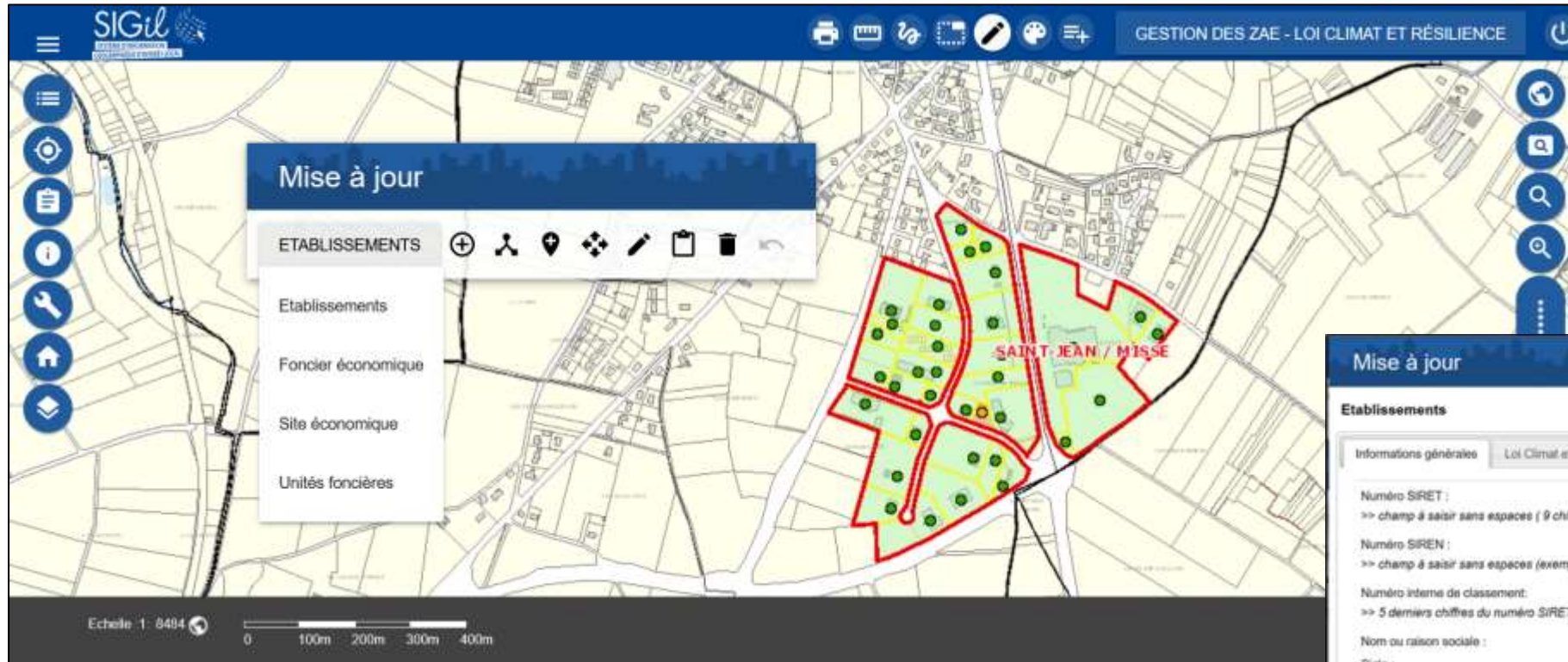
#### Réalisation de calculs

- Taux de vacance
- Indice d'occupation
- Indice d'inoccupation



## ● ● ● L'outil Zone d'Activité Economique (ZAE)

### Visuel de l'outil SIGil



Mise à jour

**Etablissements**

Informations générales | Loi Climat et Résilience | Descriptions de la donnée

Número SIRET :	62702037300015
=> champ à saisir sans espaces ( 9 chiffres du Siren + 5 chiffres propres à chaque établissement)	
Número SIREN :	627020373
=> champ à saisir sans espaces (exemple : 200125650)	
Número interne de classement :	00015
=> 5 derniers chiffres du número SIRET	
Nom ou raison sociale :	SOCOPLAN
Sigle :	
Autres appellations :	
Enseigne :	SOCOPLAN
Adresse :	105 route de Parthenay
Complément d'adresse :	
Distribution spéciale de l'établissement :	
Code postale :	79100
Libellé de la commune :	SAINT JEAN DE THOUARS

## ● ● ● L'outil Zone d'Activité Economique (ZAE)

### Mise en consultation (30 jours)

*1<sup>er</sup> mai – 1<sup>er</sup> juin 2023*

- **Courrier d'information aux propriétaires et occupants des ZAE**
- **Questionnaire aux propriétaires et occupants des ZAE**  
→ pour identifier des projets de ventes d'espaces de parcelles non utilisés afin de faire de la densification

### Points de vigilance

- **Inventaire réalisé selon les critères de la loi**  
→ **exemple** : un établissement naissant qui n'aurait donc pas payé de Cotisation Foncière des Entreprises (CFE) durant 2 années consécutives ou qui n'est pas assujetti à la CFE aura alors son unité foncière qui sera considérée comme vacante.
- **Pour plus de précisions, réaliser une carte**  
→ selon interprétation de la loi et une autre selon interprétation locale, dans les cas concernés.



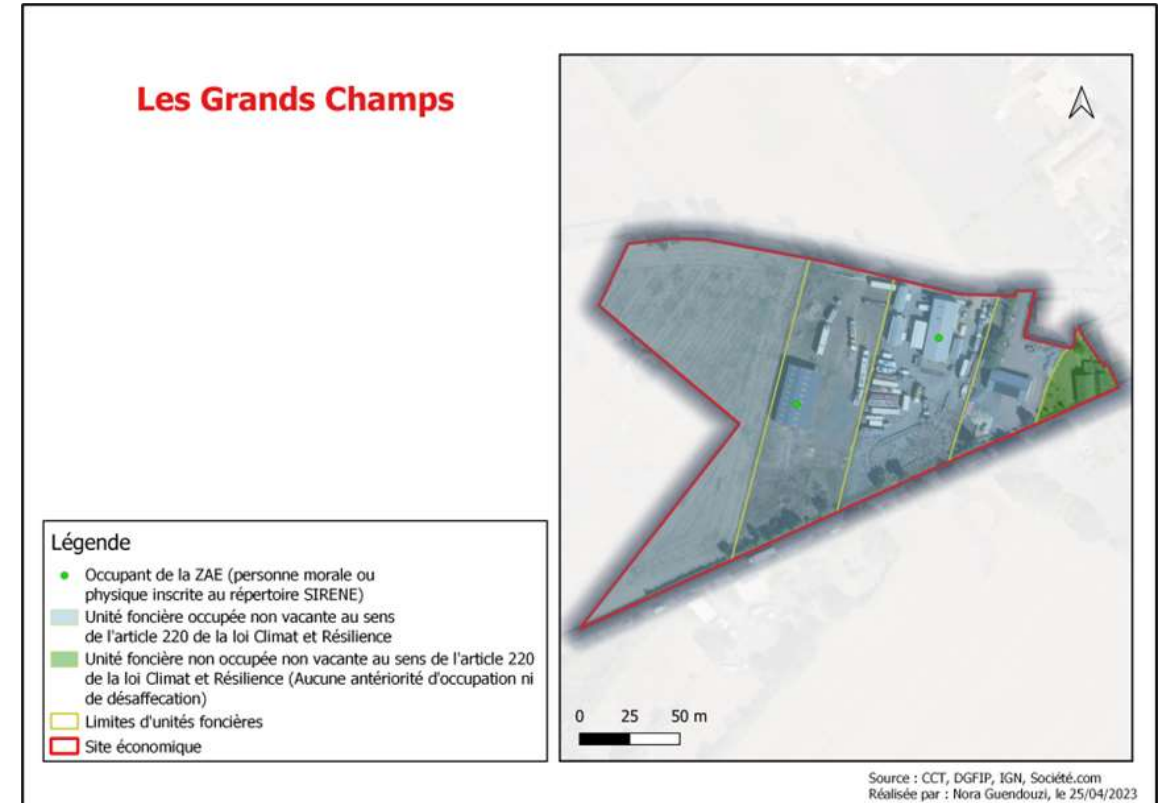
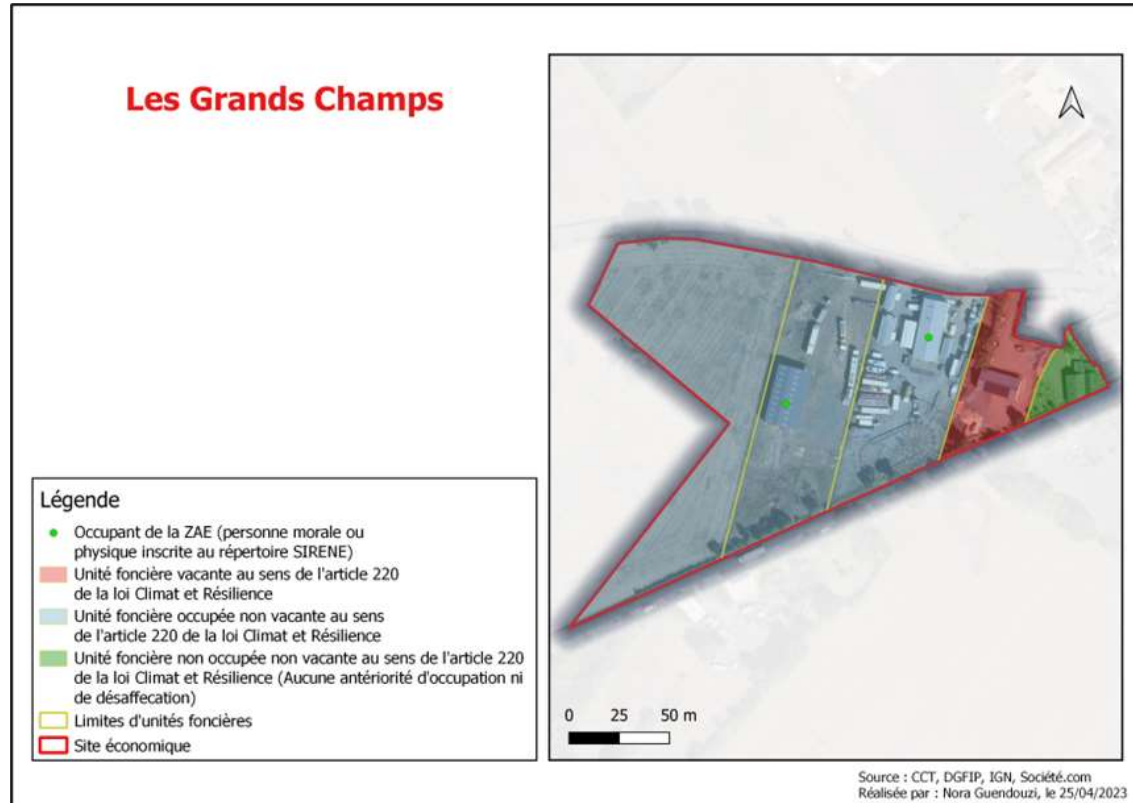
*Délai de réalisation de  
l'inventaire : 2 mois*



## ● ● ● L'outil Zone d'Activité Economique (ZAE)

### Finalité de l'inventaire

### Visuels de l'inventaire final



# Des outils de **gestion du territoire** au service des collectivités

- Le Plan de Corps de Rue Simplifié -



## ● ● ● Le Plan de Corps de Rue Simplifié



### LE PCRS, RAPPEL RÉGLEMENTAIRE

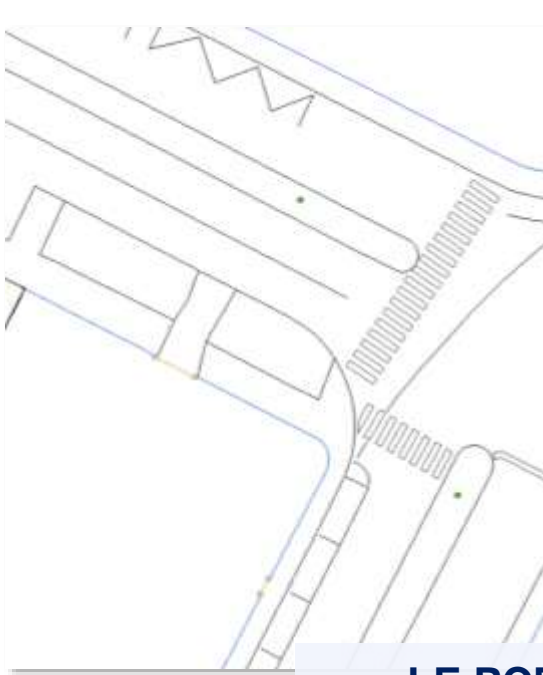
**Objectif :** Améliorer la précision de la cartographie des réseaux afin de réduire le nombre d'incidents lors des travaux

#### **1<sup>er</sup> janvier 2026 :**

- **En milieu urbain** pour tous les réseaux souterrains
- **En rural** pour tous les réseaux souterrains sensibles
- **Sur le département** utilisation du PCRS



## ● ● ● Le Plan de Corps de Rue Simplifié Le PCRS sur les Deux-Sèvres



LE PCRS  
(en m)



LE PCRS MIXTE



LE PCRS RASTER  
(urbain + rural)

### MUTUALISATION

DES MOYENS TECHNIQUES ET DU  
FINANCEMENT

### COMPLÉMENTARITÉ

DES DEUX FONDS DE PLAN PCRS

### PRECISION

CLASSE A DU FOND DE PLAN ET DES RESEAUX  
SENSIBLES ET NON SENSIBLES

## ● ● ● Le Plan de Corps de Rue Simplifié Point d'étape sur l'acquisition du PCRS

LE PCRS VECTEUR

LE PCRS IMAGE

**100% du territoire couvert**

Superficie du département : 6000 km<sup>2</sup>

Opendata

SIÉDS Fédérateur d'énergies  
GÉRÉDIS Deux-Sèvres

GÉRÉDIS Deux-Sèvres  
SIÉDS Fédérateur d'énergies



# ● ● ● Le Plan de Corps de Rue Simplifié Comment utiliser le PCRS ?





## ● ● ● Le Plan de Corps de Rue Simplifié



### Club utilisateurs n°2 :

« Comment améliorer la réponse des opérateurs/services aux DT-DICT ? »



- Comment améliorer la réponse aux DT-DICT ?  
Un PCRS départemental désormais disponible.
- Quelles sont les différentes utilisations du PCRS par les partenaires ?
- Quelles solutions de mise à jour du PCRS ?
- Quelles solutions de financement à l'échelle locale ou nationale ?

Des outils  
de **gestion du territoire**  
au service  
des collectivités

- Le SIGil'urba -





## ● ● ● Le SIGil'urba : un outil de gestion des demandes d'autorisations d'urbanisme



**Ouvert aux communes,  
EPCI et gestionnaires  
locaux**

2015



**Ouvert aux  
pétitionnaires**

01/01/2022



**Mise en relation des  
utilisateurs du SIGil'urba  
avec plus d'acteurs**

01/02/2023



**SVE**



- Une obligation pour les communes  
*Dossiers concernés : PC, PA, PD, DP, CU et DIA (+variantes)*
- Un droit pour les usagers

**Loi ELAN**



- Instruction des dossiers ADS à mener de manière dématérialisée (*dossiers papier inclus*)
- Obligatoire pour toutes les communes sup. à 3500 habitants

**Connexion PLAT'AU**

- Transmission des actes au Contrôle de légalité
- Consultation dématérialisée des services :
  - ABF
  - ENEDIS
  - DIRA
  - CDNPS
  - GRT gaz
  - RTE

## ● ● ● Le SIGil'urba : un outil de gestion des demandes d'autorisations d'urbanisme

### Projet en cours :



### Projet à venir :



## ● ● ● Le SIGil'urba : un outil de gestion des demandes d'autorisations d'urbanisme



### Club utilisateurs n°1 :

« Les évolutions de la dématérialisation de la chaîne d'urbanisme, comment adapter nos outils ? »



- Comment faciliter la numérisation et l'intégration des dossiers « papier » dans le SIGil'urba ?
- Comment faciliter le traitement des demandes d'urbanisme du côté des services consultés ?
- Quels sont les enjeux et les évolutions à venir de l'application SIGil'urba pour aider au mieux les utilisateurs ?

# Des outils de **gestion du territoire** au service des collectivités

- Les outils de transition énergétique -



## ● ● ● Des outils de transition énergétique

### → NOTRE ENGAGEMENT

Le SIÉDS accompagne  
la transition énergétique

Atteindre 40% de la production d'électricité d'origine renouvelable en 2030, tel est l'objectif inscrit dans la loi relative à la transition énergétique pour la croissance verte promulguée le 17 août 2015. L'État et les collectivités œuvrent en ce sens par le biais d'ambitieux plans d'actions.

Réduire de 40% la consommation d'énergie finale des bâtiments publics à l'horizon 2030, un des objectifs de la loi Elan promulguée fin 2018



Un outil SIG qui permet de cartographier les bâtiments publics pour la rénovation énergétique



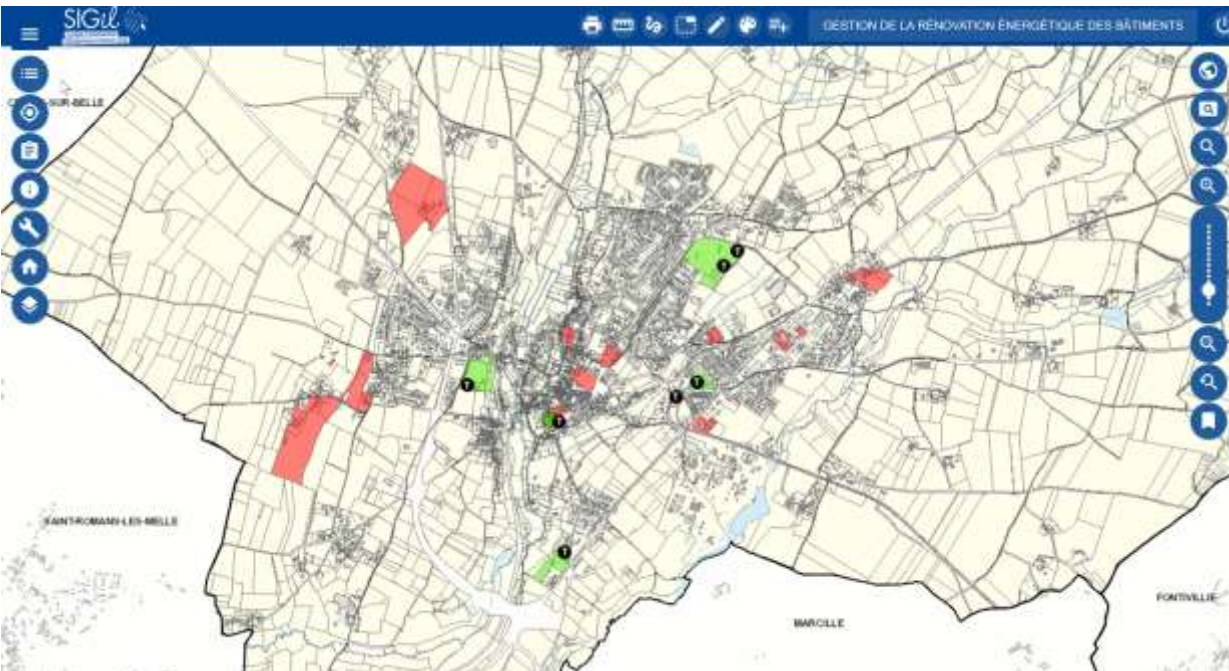
Un outil simple et gratuit pour encourager le développement de l'énergie solaire



## ● ● ● Des outils de transition énergétique



Un outil SIG qui permet de cartographier les bâtiments publics pour la rénovation énergétique



la loi ELAN a inscrit au Code de la construction et de l'habitation une obligation de réduire la consommation énergétique des bâtiments tertiaires.

### Identification des unités foncières et bâtis soumis au décret tertiaire

- Collecte des données par rapport aux informations du cadastre
- Déploiement d'un profil dédié pour le contrôle et la mise à jour des données
- Support d'aide à la déclaration du patrimoine sous OPERAT

### Suivi des bâtiments

- Un outil d'aide à la gestion énergétique
- Intégration des données de relevés énergétiques
- Possibilité de croisement avec les données « transition énergétique » et « EnR »

## ● ● ● Des outils de transition énergétique



Un outil simple et gratuit pour encourager le développement de l'énergie solaire

Loi du 10 mars 2023 relative à l'accélération de la production d'énergies renouvelables

Loi relative à la transition énergétique pour la croissance verte promulguée le 17 août 2015



Porter la part des énergies renouvelables :

- à 32 % de la consommation finale d'énergie en 2030
- et à 40 % de la production d'électricité



Dès 2026, les parkings de plus de 1 500 m<sup>2</sup> devront être recouverts de panneaux solaires



L'objectif visé d'ici 2050 est de :

- Multiplier par 10 la production d'énergie solaire
- Multiplier par 3 la puissance installée de photovoltaïque d'ici 2028

## ● ● ● Des outils de transition énergétique



Un outil simple et gratuit pour encourager le développement de l'énergie solaire



### L'intérêt du Cadastre Solaire ?

Le cadastre solaire est une cartographie à très grande échelle du potentiel solaire d'un territoire

### Les objectifs

- **Mettre à disposition** une cartographie sur le département
- **Informer** sur le potentiel solaire des bâtiments
- **Connaître** la rentabilité énergétique et économique d'un système solaire thermique ou photovoltaïque

Environ 450 connexions par mois

### Les attendus

- **Encourager l'installation de panneaux photovoltaïques**

**SIGil'urba : Multiplication par deux des demandes d'installation de panneaux**

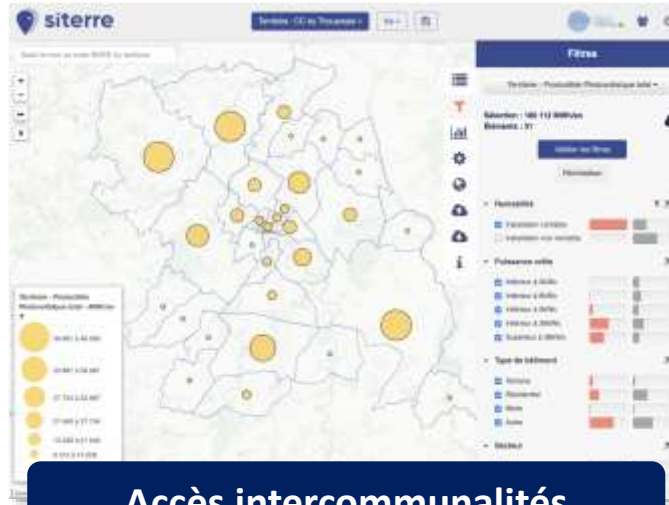


## ● ● ● Des outils de transition énergétique Accès web distincts en fonction des utilisateurs



**Présent dans le portail SIGil  
En visualisation**

Permet de consulter le potentiel solaire par toiture par classification de couleur sur le cadastre



**Accès intercommunalités**

Permet de consulter les données agrégées, et d'utiliser les fonctions de filtrage pour définir les segments de parc à cibler



**Accès grand public**

Permet de saisir une adresse pour que le particulier accède directement à la modélisation de sa toiture

## ● ● ● Des outils de transition énergétique



Un outil simple et gratuit pour encourager le développement de l'énergie solaire

### → Quelles évolutions du Cadastre Solaire ?



**Meilleure précision**  
grâce au PCRS image  
(résolution 5cm)



**Amélioration des algorithmes**  
pour la détection des pans de  
toit plus précis



**Simplification des**  
polygones toitures



**Simulation de projet**  
pour de la vente  
totale ou en  
autoconsommation



**Simulation de projet** pour  
du potentiel solaire au sol



## ● ● ● Des outils de transition énergétique



### Club utilisateurs n°3 :

« Quels outils pour permettre aux intercommunalités de répondre aux enjeux de transition énergétique ? »



- Une mise à jour innovante à partir des données LIDAR issues du PCRS
- Une évolution du cadastre solaire vers l'autoconsommation et vers le potentiel solaire au sol
- Quels sont les enjeux et les évolutions à venir du cadastre solaire ?
- Le SIGil : Un outil pour répondre aux enjeux de transition énergétique