

# Des outils de **gestion du territoire** au service des collectivités

- Les outils de transition énergétique -



## ● ● ● Des outils de transition énergétique

### → NOTRE ENGAGEMENT

Le SIÉDS accompagne  
la transition énergétique

Atteindre 40% de la production d'électricité d'origine renouvelable en 2030, tel est l'objectif inscrit dans la loi relative à la transition énergétique pour la croissance verte promulguée le 17 août 2015. L'État et les collectivités œuvrent en ce sens par le biais d'ambitieux plans d'actions.

Réduire de 40% la consommation d'énergie finale des bâtiments publics à l'horizon 2030, un des objectifs de la loi Elan promulguée fin 2018



Un outil SIG qui permet de cartographier les bâtiments publics pour la rénovation énergétique

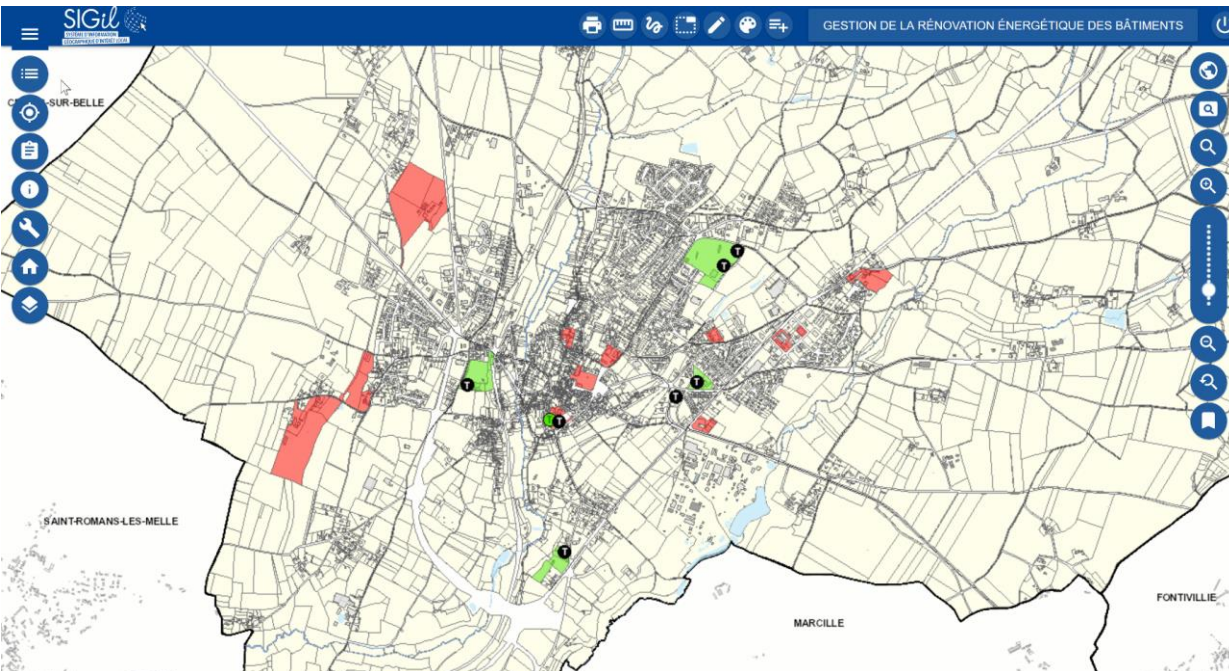


Un outil simple et gratuit pour encourager le développement de l'énergie solaire

## ● ● ● Des outils de transition énergétique



Un outil SIG qui permet de cartographier les bâtiments publics pour la rénovation énergétique



la loi ELAN a inscrit au Code de la construction et de l'habitation une obligation de réduire la consommation énergétique des bâtiments tertiaires.

### Identification des unités foncières et bâtis soumis au décret tertiaire

- Collecte des données par rapport aux informations du cadastre
- Déploiement d'un profil dédié pour le contrôle et la mise à jour des données
- Support d'aide à la déclaration du patrimoine sous OPERAT

### Suivi des bâtiments

- Un outil d'aide à la gestion énergétique
- Intégration des données de relevés énergétiques
- Possibilité de croisement avec les données « transition énergétique » et « EnR »



## ● ● ● Des outils de transition énergétique



Un outil simple et gratuit pour encourager le développement de l'énergie solaire

Loi du 10 mars 2023 relative à l'accélération de la production d'énergies renouvelables

Loi relative à la transition énergétique pour la croissance verte promulguée le 17 août 2015



Porter la part des énergies renouvelables :

- à 32 % de la consommation finale d'énergie en 2030
- et à 40 % de la production d'électricité



Dès 2026, les parkings de plus de 1 500 m<sup>2</sup> devront être recouverts de panneaux solaires



L'objectif visé d'ici 2050 est de :

- Multiplier par 10 la production d'énergie solaire
- Multiplier par 3 la puissance installée de photovoltaïque d'ici 2028

## ● ● ● Des outils de transition énergétique



Un outil simple et gratuit pour encourager le développement de l'énergie solaire

### L'intérêt du Cadastre Solaire ?

Le cadastre solaire est une cartographie à très grande échelle du potentiel solaire d'un territoire

### Les objectifs

- **Mettre à disposition** une cartographie sur le département
- **Informer** sur le potentiel solaire des bâtiments
- **Connaître** la rentabilité énergétique et économique d'un système solaire thermique ou photovoltaïque

Environ 450 connexions par mois

### Les attendus

- **Encourager l'installation de panneaux photovoltaïques**

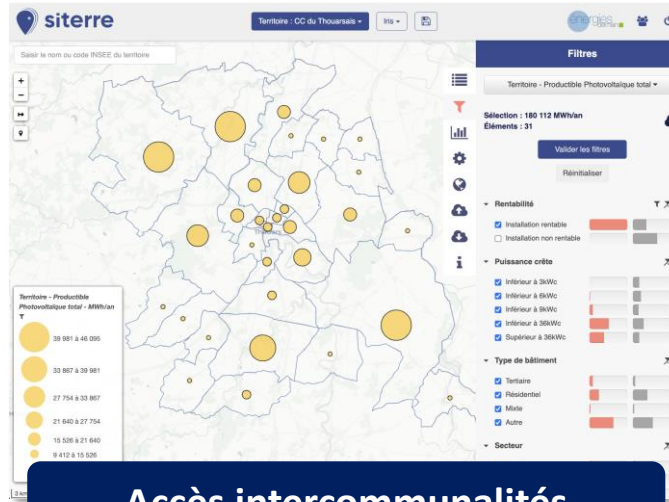
**SIGil'urba : Multiplication par deux des demandes d'installation de panneaux**

## ● ● ● Des outils de transition énergétique Accès web distincts en fonction des utilisateurs



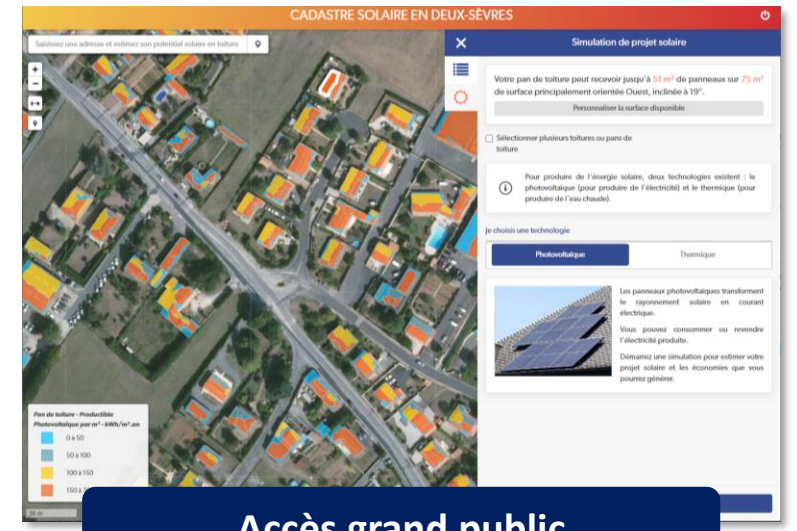
Présent dans le portail SIGil  
En visualisation

Permet de consulter le potentiel solaire par toiture par classification de couleur sur le cadastre



Accès intercommunalités

Permet de consulter les données agrégées, et d'utiliser les fonctions de filtrage pour définir les segments de parc à cibler



Accès grand public

Permet de saisir une adresse pour que le particulier accède directement à la modélisation de sa toiture



## ● ● ● Des outils de transition énergétique



Un outil simple et gratuit pour encourager le développement de l'énergie solaire

### → Quelles évolutions du Cadastre Solaire ?



**Meilleure précision**  
grâce au PCRS image  
(résolution 5cm)



**Amélioration des algorithmes**  
pour la détection des pans de  
toit plus précis



**Simplification des**  
polygones toitures



**Simulation de projet**  
pour de la vente  
totale ou en  
autoconsommation



**Simulation de projet**  
pour  
du potentiel solaire au sol



## ● ● ● Des outils de transition énergétique



### Club utilisateurs n°3 :

« Quels outils pour permettre aux intercommunalités de répondre aux enjeux de transition énergétique ? »



- Une mise à jour innovante à partir des données LIDAR issues du PCRS
- Une évolution du cadastre solaire vers l'autoconsommation et vers le potentiel solaire au sol
- Quels sont les enjeux et les évolutions à venir du cadastre solaire ?
- Le SIGil : Un outil pour répondre aux enjeux de transition énergétique