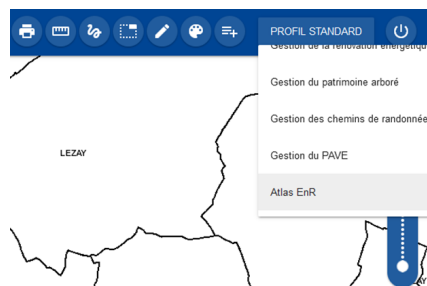


Atlas EnR et gestion des zones d'accélération pour les énergies renouvelables

Se connecter au profil Atlas EnR

1. Connexion au SIGil depuis <https://sigil.sieds.fr/>
2. Renseigner l'utilisateur et le mot de passe de connexion
3. Sélectionner le profil dédié à la gestion de l'Atlas EnR



Astuce

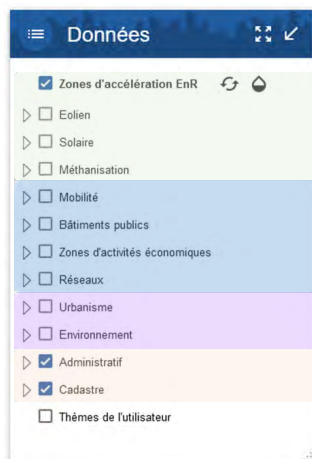
Il est possible de basculer sur le profil souhaité, après connexion, en accédant à la liste des profils depuis la barre de menu générale

Afficher les données

1. Afficher le fond de plan : La vue cartographique affichée par défaut permet de visualiser les données administratives du territoire (cadastre) sur un fond de plan de type photographie aérienne
2. Afficher les informations par thématique à partir de la fenêtre « **Données** ». Pour identifier un potentiel susceptible de favoriser le développement de la production EnR en croisant les informations (PLU, réseau élec, etc).

Astuce

Il est possible de personnaliser cet affichage depuis la fonction « **Fond de plan** »

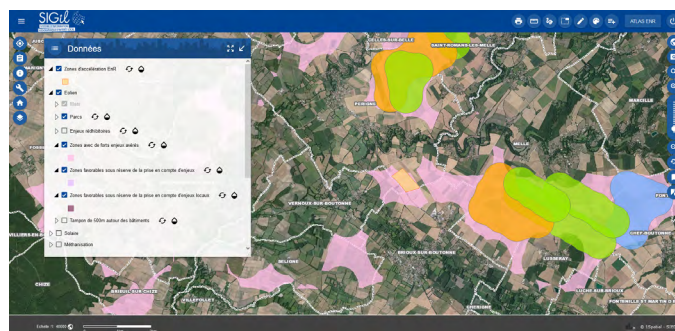


Energies renouvelables

Infrastructures

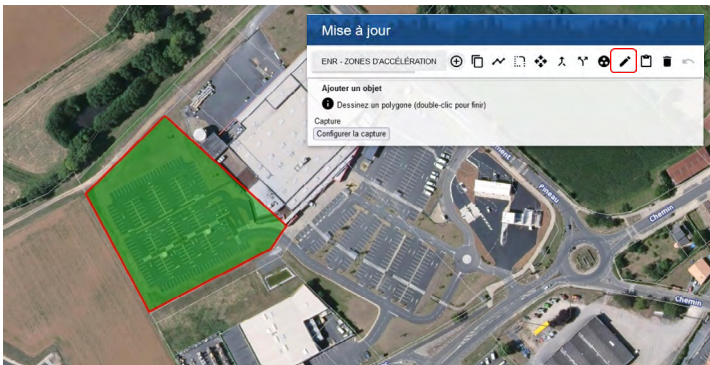
Contraintes règlementaires

Référentiel administratif



Dessiner une zone d'accélération EnR

1. Se localiser sur la zone souhaitée
2. Cliquer sur l'outil « **Mise à jour** » depuis la barre de menu générale pour faire apparaître la fenêtre « **Mise à jour** ».
3. Sélectionner dans la liste déroulante la donnée à mettre à jour : « **ENR - Zone d'accélération** » et cliquer sur l'outil « **Ajouter un objet** » ⊕
4. Dessiner le périmètre sur la carte et double-cliquer pour terminer le dessin.



Astuce

L'outil « **capture** » permet de dessiner une ZA-EnR en d'accrochant à la géométrie des parcelles.

Renseigner la fiche attributaire

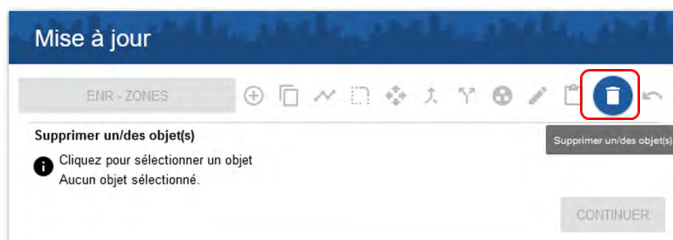
1. Depuis la fenêtre « **Mise à jour** », cliquer sur l'outil « **Edition attributaire d'un objet** », et cliquer sur le périmètre préalablement dessiné.



2. Compléter les informations dans la fiche et « **Valider** »

Supprimer une zone d'accélération EnR

1. Depuis la fenêtre « **Mise à jour** », cliquer sur l'outil « **Supprimer un/des objet(s)** », puis sélectionner un périmètre correspondant à une ZA-EnR.



2. Valider la suppression en cliquant sur « **Continuer** ».

Les fiches astuces du SIGil sont disponibles en ligne sur notre site Internet : www.sieds.fr