

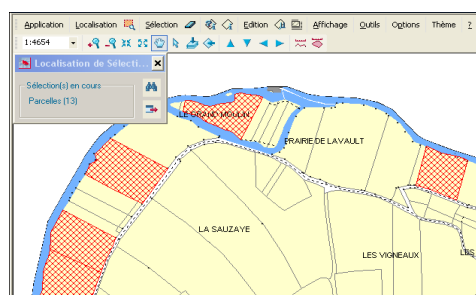


Les Astuces du SIGil

Astuce n°9

Sélectionner des parcelles par filtrage

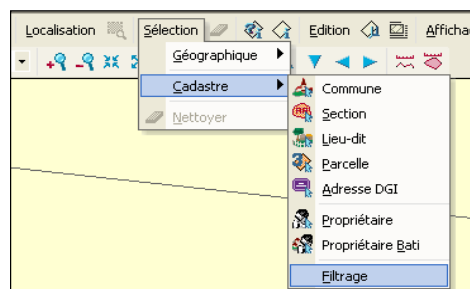
- Voici, en quelques clics, comment effectuer une requête par filtrage qui vous permet d'identifier toutes les parcelles correspondant à vos critères.



➔ Cliquer sur **S**élection, **C**adastre, puis **F**iltrage :

La fonction filtrage vous permet de sélectionner des parcelles à l'aide des :

- communes
- comptes de propriétaires
- surfaces (des parcelles et/ou du bâti)
- occupations du sol (bois, pré, verger...)
- natures des locaux (commerce, gare...)

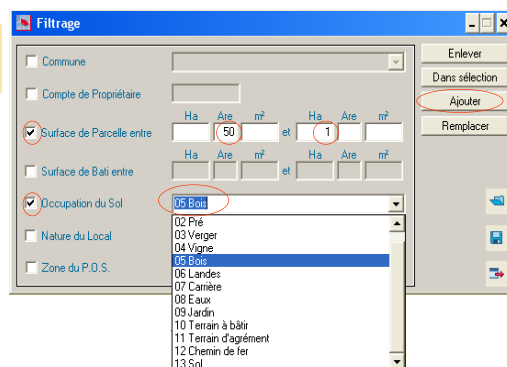


Si vous disposez de documents d'urbanisme, la recherche par zonage est possible.

Choisir les critères de recherche

Vous devez cocher les critères correspondant à votre recherche et renseigner les espaces appropriés.

L'exemple ci-contre permet de faire apparaître les parcelles boisées comprises entre 0,5 et 1 hectare.



Faire apparaître les parcelles : clic sur Ajouter (voir la fiche astuce n°6)

Vous pouvez alors éditer un rapport sur les parcelles (voir la fiche astuce n°7)

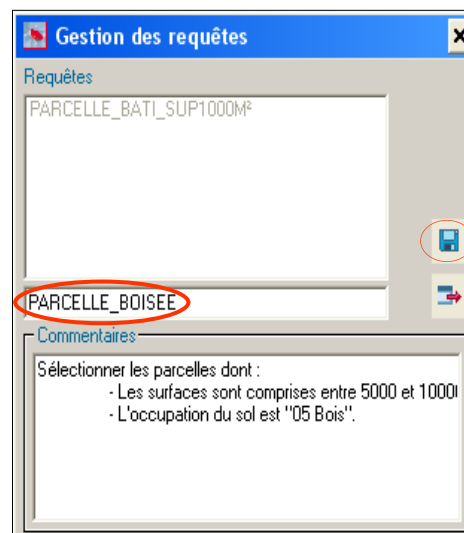
Enregistrer une requête :

➔ Dans la fenêtre **Filtrage**, cliquer sur .

La fenêtre **Gestion des requêtes** vous permet de sauvegarder votre recherche :

- saisir un nom de requête
- cliquer sur  pour l'enregistrer.


NB : en commentaire s'affiche une description détaillée de la recherche.

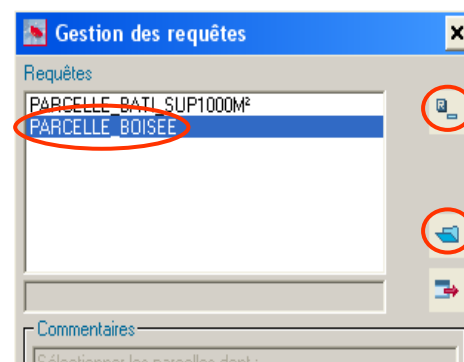


Ouvrir une requête existante :

➔ Dans la fenêtre **Filtrage**, cliquer sur  pour ouvrir une requête.

La fenêtre **Gestion des requêtes** s'ouvre :

- choisir une requête
- cliquer sur  pour l'ouvrir
- modifier ou lancer la recherche.



Cliquer sur  pour supprimer une requête existante.

Cliquer sur **Sélection/Nettoyer** permet d'effacer la sélection :

Une nouvelle fenêtre s'affiche : cliquer sur le symbole  pour effacer la sélection.

La présente fiche conseil a été réalisée à l'intention des utilisateurs du logiciel MINIVUE par le service SIGil (Système d'Information Géographique d'intérêt local) du Syndicat Intercommunal d'Énergie des Deux-Sèvres.



Les fiches - astuces du SIGil sont disponibles en ligne sur notre site Internet : www.sieds.fr