



Les Astuces du SIGil

Astuce n°12

Mémo des outils

- Cette fiche vous explique le fonctionnement des principaux outils de consultation.




- En quelques clics, vous pourrez consulter, rechercher ou imprimer les informations souhaitées.

Les outils de navigation :

 et  **Zoom cadré avant et arrière** : permet d'agrandir la partie du cadastre que vous avez inscrite dans un rectangle.

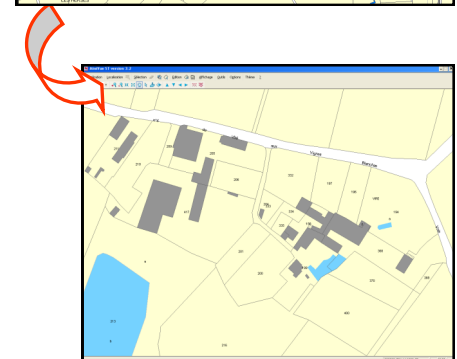
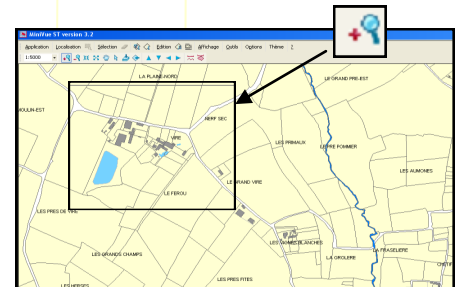
 et  **Zoom avant et arrière** : effectue un grossissement ou une diminution de 25 % de la carte.

 **L'outil main** : permet de se déplacer sur la commune en faisant glisser l'affichage de la vue.

 **Vue globale** : affiche une vue d'ensemble de la commune.

 **Zoom précédent** : permet de revenir au cadrage précédent.

 **Boutons de déplacement** : pour se déplacer sur la carte.



Les outils d'affichage :

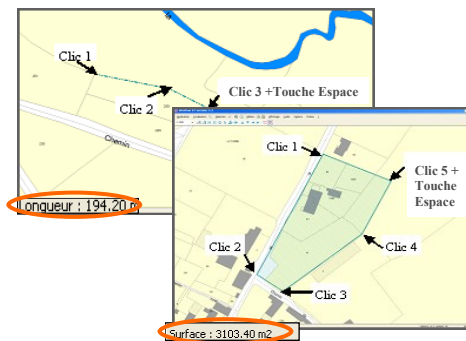
Dans le menu **Affichage/Visualisation**, vous pouvez afficher les couches d'information de votre commune (cadastre, réseaux...)




Les outils de mesure (voir la fiche astuce n°11)


 **Mesure de distance** : vous permet de mesurer une longueur.

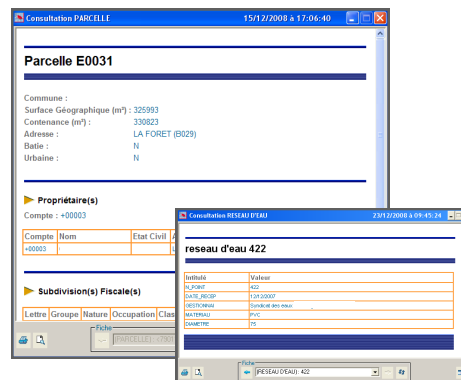
 **Mesure de surface** : affiche la surface de la zone dont vous avez tracé le périmètre.



Les outils de consultation :


 **Consultation de parcelle** : affiche toutes les informations sur la parcelle interrogée et sur son propriétaire (voir la fiche astuce n°4)

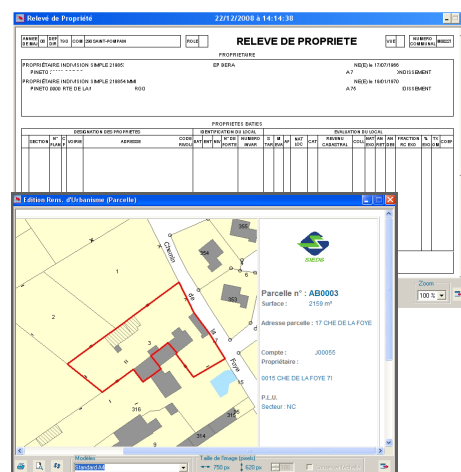
 **Consultation d'objet** : affiche des informations sur un objet de la carte (réseaux d'eau potable : matériau, diamètre des canalisations...)



Les outils d'impression :

 **Relevé de propriété** : permet l'édition d'un relevé de propriété (voir la fiche astuce n°8)

 **Renseignement d'urbanisme de la parcelle** : permet l'édition d'une carte avec les informations sur la parcelle et le propriétaire (voir la fiche astuce n°3)



Les outils de recherche :

Le menu **localisation** vous permet de rechercher une parcelle selon l'adresse, le numéro ou le nom du propriétaire (voir la fiche astuce n°4).

Le menu **sélection** vous permet de sélectionner les parcelles d'un ou de plusieurs propriétaires (voir les fiches astuces n°5, n°6 et n°9)

La présente fiche conseil a été réalisée à l'intention des utilisateurs du logiciel MINIVUE par le service SIGil (Système d'Information Géographique d'intérêt local) du Syndicat Intercommunal d'Énergie des Deux-Sèvres.



Les fiches - astuces du SIGil sont disponibles en ligne sur notre site Internet : www.sieds.fr